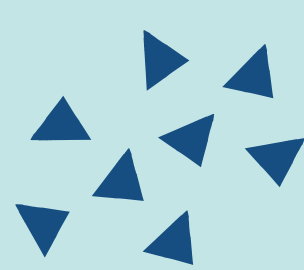


# MATERNIDAD

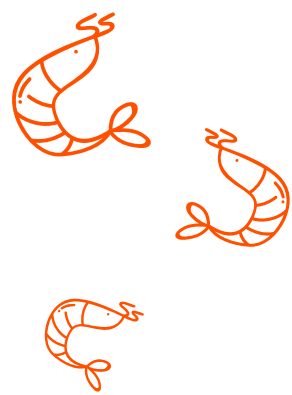
# PL Raceway Plus

## Dieta Premium Seca para Post Larvas



**gam**  
GRUPO ACUÍCOLA MEXICANO  
NUTRIMAR

**ZEIGLER**  
nutrition through innovation



PL Raceway Plus Sistemas de pre-cría y raceways han demostrado que producen camarones más fuertes y saludables en los estanques de engorde. Zeigler ha desarrollado la dieta perfecta, PL Raceway Plus, para complementar el cultivo de postlarvas en los sistemas de pre-cría y raceways de cultivo. La dieta PL Raceway Plus se utiliza ampliamente en todo el mundo para obtener un crecimiento óptimo y la mejor calidad de animales en estos sistemas. Nuestra dieta está formulada con ingredientes altamente atractivos para promover la digestibilidad y el crecimiento. Las postlarvas criadas con la dieta PL Raceway Plus demuestran una mayor supervivencia y un crecimiento más rápido una vez sembradas en los estanques de engorde.

## Características y Beneficios

- Facilita la aclimatación de juveniles y mejora la sobrevivencia hasta el engorde.
- Formulado con niveles de nutrientes óptimos para mejor desempeño y calidad de agua.
- Se utilizan ingredientes marinos altamente atraíbles y digeribles con alto contenido de HUFA.
- Apoya una Alimentación de Precisión que utiliza un rango de tamaño de partículas seleccionadas para apoyar la variación natural de las tallas de los animales.
- Las recomendaciones de alimentación se basan en el peso del animal y no en el estadio.
- Contiene Upak (Vitality Pak) para mejorar la resistencia a enfermedades.

## Aplicación y Almacenamiento del producto

Se recomienda para uso en sistemas tradicionales de nursery hasta el estadio juvenil en estanques. Para sistemas de nursery intensivos refiérase al producto Zeigler PL Raceway Plus.

- Saco de 20 kg: Se recomienda utilizar dentro de nueve (9) meses desde la fecha de fabricación.
- Bolsas envasadas con nitrógeno: Se recomienda utilizar dentro de dos (2) años desde la fecha de fabricación.
- Almacenar en un lugar fresco y seco. Se debe rotar el stock de modo que se utilice primero el producto más viejo (PEPS). Mantenga los sacos elevados en pallets alejado de la pared y el suelo para proteger contra la humedad. Evita la exposición a los insectos, las plagas y el sol directo.

## Ingredientes

Una formulación nutricionalmente balanceada altamente digestible de productos de proteína animal de origen marino, proteínas vegetales (incluidas algas), levadura, aceites de pescado y vegetales, almidones vegetales, premezclas de minerales y vitaminas, antioxidantes, pigmentos y aglutinantes biodegradables.

## Empaque

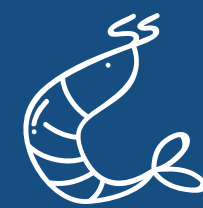
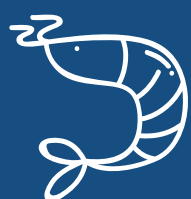
- 1-5 Saco de 20 kg (44 lb.)
- 1,2,3 Bolsas envasadas con nitrógeno: 9,1 kg (20 lb)
- 2 por caja

## Análisis Garantizado

- Proteína cruda Mínimo 40,0%
- Grasa cruda Mínimo 9,0%
- Fibra cruda Máximo 3,0%
- Humedad Máximo 10,0%
- Ceniza Máximo 13,0%
- Fósforo Mínimo 1,1%

## Tamaño de las partículas

- 400-600 micrones
- 600-850 micrones
- 1mm (850-1200 micrones)
- 1.5 milímetro
- 2.0 milímetro



Tel: (666) 817- 5471 | 817- 5975  
ventas@nutrimar.mx  
www.nutrimar.mx

