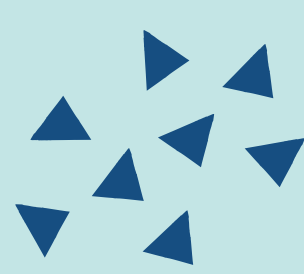


MATERNIDAD

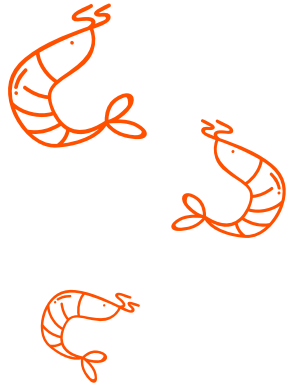
PL Raceway 40-9

Dieta Seca Semi-Intensiva para Postlarva



gam
GRUPO ACUÍCOLA MEXICANO
NUTRIMAR

ZEIGLER
nutrition through innovation



PL Raceway 40-9 está formulado específicamente para el desarrollo de post larvas y juveniles criados en sistemas tradicionales de nursery y estanques. Con ingredientes altamente atraíbles y niveles de nutrientes óptimos, la dieta promueve un desempeño superior y una mejor calidad del agua en los primeros 60 días de cultivo en estanques. Cuando se alimenta el producto PL Raceway 40-9 en los estadios juvenil, se asegura una mejora supervivencia durante el periodo de engorde.

Características y Beneficios

- Facilita la aclimatación de juveniles y mejora la sobrevivencia hasta el engorde.
- Formulado con niveles de nutrientes óptimos para mejor desempeño y calidad de agua.
- Se utilizan ingredientes marinos altamente atraíbles y digeribles con alto contenido de HUFA.
- Apoya una Alimentación de Precisión que utiliza un rango de tamaño de partículas seleccionadas para apoyar la variación natural de las tallas de los animales.
- Las recomendaciones de alimentación se basan en el peso del animal y no en el estadio.
- Contiene Upak (Vitality Pak) para mejorar la resistencia a enfermedades.

Aplicación y Almacenamiento del producto

Se recomienda para uso en sistemas tradicionales de nursery hasta el estadio juvenil en estanques. Para sistemas de nursery intensivos refiérase al producto Zeigler PL Raceway Plus.

- Saco de 20 kg: Se recomienda utilizar dentro de nueve (9) meses desde la fecha de fabricación.
- Bolsas envasadas con nitrógeno: Se recomienda utilizar dentro de dos (2) años desde la fecha de fabricación.
- Almacenar en un lugar fresco y seco. Se debe rotar el stock de modo que se utilice primero el producto más viejo (PEPS). Mantenga los sacos elevados en pallets alejado de la pared y el suelo para proteger contra la humedad. Evita la exposición a los insectos, las plagas y el sol directo.

Ingredientes

Una formulación nutricionalmente balanceada altamente digestible de productos de proteína animal de origen marino, proteínas vegetales (incluidas algas), levadura, aceites de pescado y vegetales, almidones vegetales, premezclas de minerales y vitaminas, antioxidantes, pigmentos y aglutinantes biodegradables.

Empaque

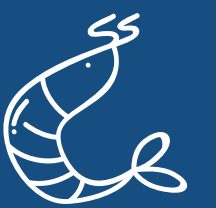
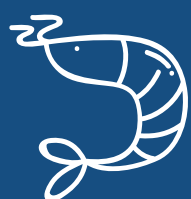
1-5 Saco de 20 kg (44 lb.)
1,2,3 Bolsas envasadas con nitrógeno:
9,1 kg (20 lb) 2 por caja

Análisis Garantizado

Proteína cruda Mínimo 40,0%
Grasa cruda Mínimo 9,0%
Fibra cruda Máximo 3,0%
Humedad Máximo 10,0%
Ceniza Máximo 13,0%
Fósforo Mínimo 1,1%

Tamaño de las partículas

400-600 micrones
600-850 micrones
1mm (850-1200 micrones)
1.5 milímetro
2.0 milímetro



Tel: (666) 817- 5471 | 817- 5975
ventas@nutrimar.mx
www.nutrimar.mx

