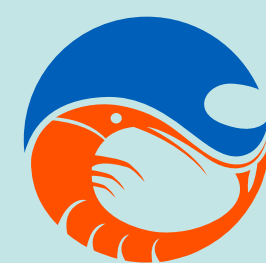
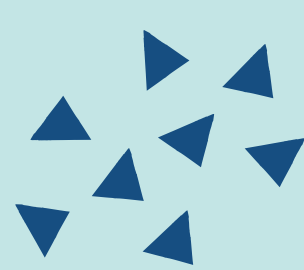


LARVARIO

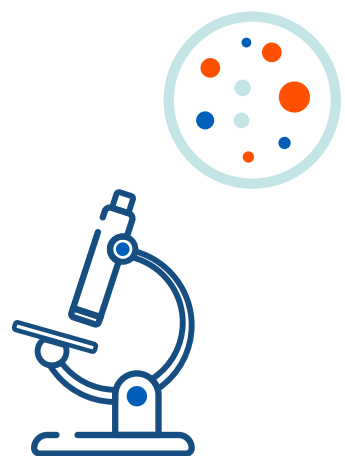
# Ez Artemia Ultra

Dieta Líquida para el Reemplazo de Artemia



**gam**  
GRUPO ACUÍCOLA MEXICANO  
NUTRIMAR

**ZEIGLER**  
nutrition through innovation



**Ez Artemia Ultra** Con más de dos décadas de uso comercial y mejora continua. Este es el producto de reemplazo de Artemia más avanzado del mercado actual. EZ Artemia Ultra es la próxima generación de nuestra popular dieta líquida microcapsulada que está formulada para igualar la perfil de nutrientes de Artemia enriquecida. A diferencia de la Artemia, que está sujeta a variabilidad en la nutrición y el suministro y que puede ser patógeno, EZ Artemia Ultra proporciona una composición de nutrientes consistente que es completamente biosegura.

## Características y Beneficios

- Mayor densidad y digestibilidad de nutrientes en sus partículas
- Microencapsulación mejorada
- Más tiempo en la columna de agua
- Formulación precisa de proteínas y aceites marinos de alta calidad
- Rendimiento larvario mejorado demostrado en ensayos
- Probióticos mejorados para una mejor calidad del agua y salud intestinal
- Mejora inmunológica Upak
- Distribución de tamaño de partícula dirigida
- Producto listo para usar, conveniente y estable
- Probado para demostrar su bioseguridad

## Aplicación y Almacenamiento del producto

Se recomienda utilizar dentro de los veinticuatro (24) meses desde la fecha de fabricación.

- Puede refrigerarse, pero no congelar.
- Las jarras abiertas deben usarse dentro de las seis (6) semanas.
- Agitar bien antes de cada uso.
- Mantener la tapa cerrada después de cada uso.
- Almacenar las jarras cerradas en un lugar fresco (22 °C/72 °F) y seco alejado de la exposición al sol.
- Se debe rotar el stock de modo que se utilice primero el producto más viejo (principio de primero en entrar, primero en salir).

## Ingredientes

Una formulación nutricionalmente balanceada altamente digestible de productos de proteína animal de origen marino, proteínas vegetales (incluidas algas), levadura, aceites de pescado y vegetales, almidones vegetales, premezclas de minerales y vitaminas, antioxidantes, pigmentos y aglutinantes biodegradables.

## Empaque

Botellas de 2 kg (4,4 lb)

## Análisis Garantizado

Proteína cruda min 12,0%  
Grasa cruda min 4,5%  
Fibra cruda máx 1,0%  
Humedad máx 73,0%  
Ceniza máx 6,5%  
Fósforo min 0,1%  
Extracto libre de nitrógeno 3,0%

## Tamaño de las partículas

50-200 micrones 2 l a PL 1 Jarras: 2 kg  
300-500 micrones PL 1 a PL 15 Jarras: 2 kg  
Botellas de 2 kg (4,4 lb)



**EZ Artemia Ultra**  
Liquid Artemia Replacement Diet



Tel: (666) 817- 5471 | 817- 5975

ventas@nutrimar.mx

www.nutrimar.mx

